



FONDS LADEN

VERMÖGENSVERWALTUNG



DIE KÖNIGSKLASSE DER KAPITALANLAGE

- Automatische Anpassung der Anlageklassen
- Globale Streuung des Kapitals
- Risikoreduzierung durch hohe Flexibilität





Vermögensverwaltung | Die Königsklasse der Kapitalanlage

Mit dem **Vermögensverwaltungsdepot** bietet der Fonds Laden ein fondsbasiertes Portfolio an, das aus den erfolgreichsten Investmentfonds mit vermögensverwaltenden Strategien besteht, die auf dem deutschen Markt zugelassen sind und täglich gehandelt werden.

Das Interesse der Anleger für vermögensverwaltende Anlagelösungen nimmt rapide zu. Nicht nur sehr vermögende Privatanleger oder Investoren mit institutionellem Hintergrund vertrauen oft einen signifikanten Anteil des Vermögens unabhängigen Anlageprofis an. Auch Anleger mit liquiden Mitteln unterhalb der jeweiligen Mindesteinsteigrößen eines Vermögensverwalters haben ihren Fokus in den letzten Jahren verstärkt auf Publikumsfonds mit vermögensverwaltendem Ansatz gelenkt.

Dabei liegen die Vorteile einer professionellen Vermögensverwaltung auf der Hand:

- Automatische Anpassung der Anlageklassen an die sich verändernden Märkte – der Anleger kann sich bequem zurücklehnen und braucht sich um nichts zu kümmern
- Hoher Diversifikationsgrad durch Streuung des Kapitals auf unterschiedliche Anlageklassen
- Risikoreduzierung durch größtmögliche Flexibilität hinsichtlich der prozentualen Aufteilung innerhalb der einzelnen Anlageklassen (z.B. Aktienquote 0 bis 100%)

In Deutschland gibt es derzeit rund 450 unabhängige Vermögensverwalter, die über eine Lizenz der Bundesanstalt für Finanzdienstleistungsaufsicht (BaFin) zur Finanzport-

folioverwaltung verfügen. Unabhängigkeit bedeutet, dass ein Vermögensverwalter weder in Banken- oder Versicherungskonzernen noch in Strukturvertrieben eingebunden und somit unabhängig von Vertriebsvorgaben tätig ist.

Die besten globalen Vermögensverwalter in einem persönlichen Portfolio

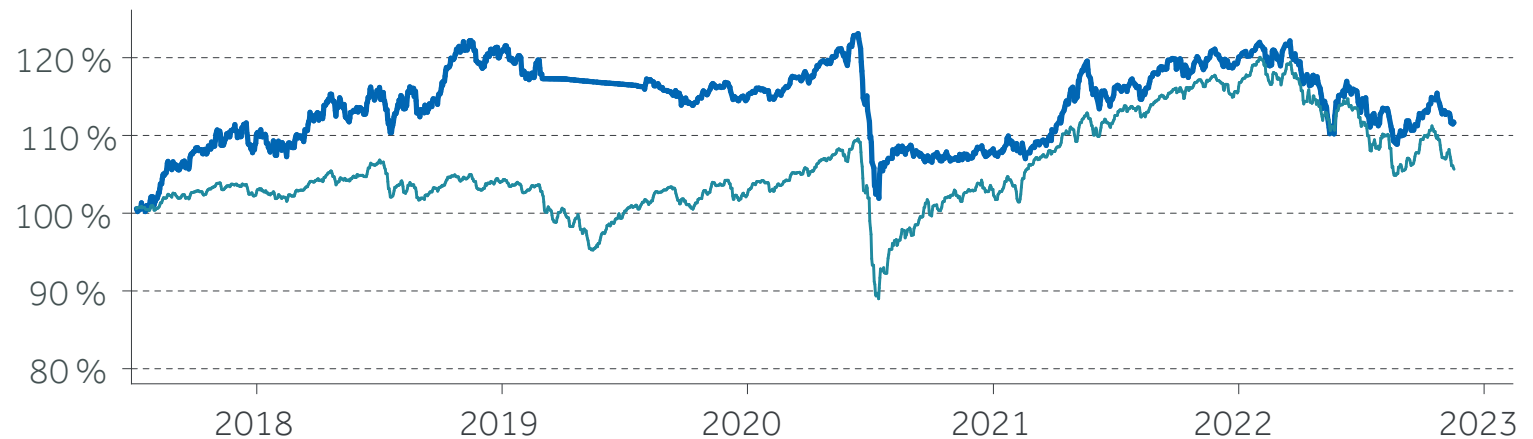
Das Vermögensverwaltungsdepot des Fonds Ladens hat einen internationalen Investmentansatz und grenzt sich von dem eingeschränkten Angebot an Fondslösungen von deutschen Vermögensverwaltern ab. Ein umfangreiches Netzwerk zu namhaften Vermögensverwaltern und Assetmanagern aus aller Welt bildet die Basis für die Fondsauswahl.

Unter Berücksichtigung von Korrelationsanalysen werden aus dem gesamten Fondsuniversum nur die besten Fonds mit vermögensverwaltenden Strategien und Multi-Asset Ansätzen eingesetzt. Das Managerrisiko wird auf verschiedene Köpfe verteilt und es wird Zugang zu einer globalen Auswahl der erfolgreichsten Kapitalverwalter gewährt.



- Wertentwicklung nach Kosten | seit Auflage in % -

Vermögensverwaltungsdepot ● Referenzuniversum * ●



*Morningstar-Peergroup Mischfonds EUR flexibel - Global

Als Datengrundlage für die Vergangenheitsbetrachtung (siehe Chart oben) haben wir ein Portfolio entsprechend der ermittelten Anlagestrategie mit Anlagezeitpunkt seit Auflage am 01.11.2017 gewählt. Alle fortlaufend von uns vorgenommenen Anpassungen wurden dabei berücksichtigt. Im Normalfall weist der Hauptblock der eingesetzten Fonds ein ausgewogenes Risikoprofil auf, obwohl die einzelnen Strategien sehr unterschiedlich sind und verhältnismäßig gering miteinander korrelieren. In bestimmten Marktszenarien kann die Allokation des Vermögensverwaltungsdepots sowohl verstärkt in sicherheitsorientierte als auch zugunsten dynamischer Strategien gelenkt werden.

Der Fondsauswahlprozess des Fonds Ladens ist sehr restriktiv! Es erfolgt eine detaillierte quantitative und qualitati-

ve Analyse der einzelnen Produkte. Persönliche Interviews mit verantwortlichen Vermögensverwaltern, Fondsmanagern und Produktspezialisten untermauern den Analyseprozess und sollen Rückschlüsse auf die zukünftigen Entwicklungen der jeweiligen Strategien ziehen.

Absicherungsmöglichkeit für den Notfall

Neben einem hausinternen Ampelsystem, nach dessen Signale die Anlageallokation des Basisportfolios unterstützt wird, verfügt der Fonds Laden über weitere Möglichkeiten, um das Vermögensverwaltungsdepot in Zeiten erhöhter Volatilität an den Märkten abzusichern. Hierbei kommen insbesondere Strategiefonds und Alternative Investments zum Einsatz, bis hin zu passiven Strategien (z. B. ETFs).

Vermögensverwaltungsdepot | Überblick

- ✓ Breite Streuung in verschiedenen Anlageklassen
- ✓ Anpassung der Anlageklassen an die sich verändernden Märkte
- ✓ Hohe Flexibilität der eingesetzten Strategien
- ✓ Fokus auf das globale Universum der erfolgreichsten unabhängigen Assetmanager
- ✓ Überwiegender Einsatz von Anteilsklassen für institutionelle Anleger oder sog. Cleanshares
- ✓ Vermeidung von Zusammensetzung hoch-korrelierter Strategien
- ✓ Allokation und Überwachung durch das langjährig erfahrene Team des Fonds Ladens
- ✓ 100% Dauerrabatt auf alle Ausgabeaufschläge
- ✓ Tägliche Verfügbarkeit
- ✓ Regelmäßiges Reporting Ihres Vermögens

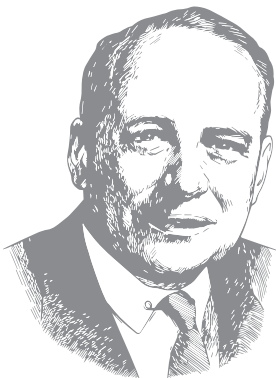


Fakten | Vermögensverwaltungsdepot

Mindestanlage:	5.000,- €
Spar -Entnahmepläne:	Sparpläne ab 100 Euro monatlich Entnahmepläne ab 100 Euro monatlich
Ausgabeaufschlag:	100% Dauerrabatt auf alle Ausgabeaufschläge
Einstiegsentgelt (einmalig):	3,57% inkl. Umsatzsteuer
Laufende Kosten*:	2,14% Verwaltungsvergütung pro Jahr inkl. Umsatzsteuer 0,15% Portfoliogeühren vom durchschnittlichen Depotwert pro Jahr 45 € Depotgebühren pro Jahr

* Ungeachtet von Kosten auf Zielfondsebene

Vertragsabschluss: Persönlich im Fonds Laden oder bequem von Hause aus über Online-Depot-eröffnungsstrecke auf „www.fonds-laden.de/vermoegensverwaltung“



„Geduld ist die oberste Tugend des Investors“

Benjamin Graham

Weiterführende Details zum Vermögensverwaltungsdepot mit aktuellen Hintergrundinformationen zu einzelnen Strategien erhalten Sie online auf www.fonds-laden.de

FONDS LADEN

Fonds Laden München
Sauerbruchstraße 2
81377 München
Telefon: 089 - 125 928 520
E-Mail: info@fonds-laden.de

Fonds Laden Regensburg
Schikanederstraße 2b
93053 Regensburg
Telefon: 0941 - 698 183 0
E-Mail: regensburg@fonds-laden.de

Fonds Laden Miltenberg
Engel-Platz 59-61
63897 Miltenberg
Telefon: 09371 - 948 671 1
E-Mail: service@fonds-laden.de

www.fonds-laden.de

Wichtiger Hinweis: Die Angaben dienen der Unterrichtung, sind aber keine Aufforderung zum Kauf oder Verkauf von Wertpapieren. Dieses Dokument dient nur zur Information und soll ihre selbstständige Anlageentscheidung erleichtern. Es ersetzt nicht die Beratung durch den Fonds Laden. Alleinverbindliche Grundlage für den Erwerb ist der jeweils gültige Verkaufsprospekt. Investmentfonds unterliegen dem Risiko sinkender Anteilspreise, da sich Kursrückgänge bei dem im Fonds enthaltenen Wertpapieren bzw. der zugrunde liegenden Währung im Anteilspreis widerspiegeln. Erträge bzw. Ergebnisse der Vergangenheit sind keine Garantie für die Zukunft.